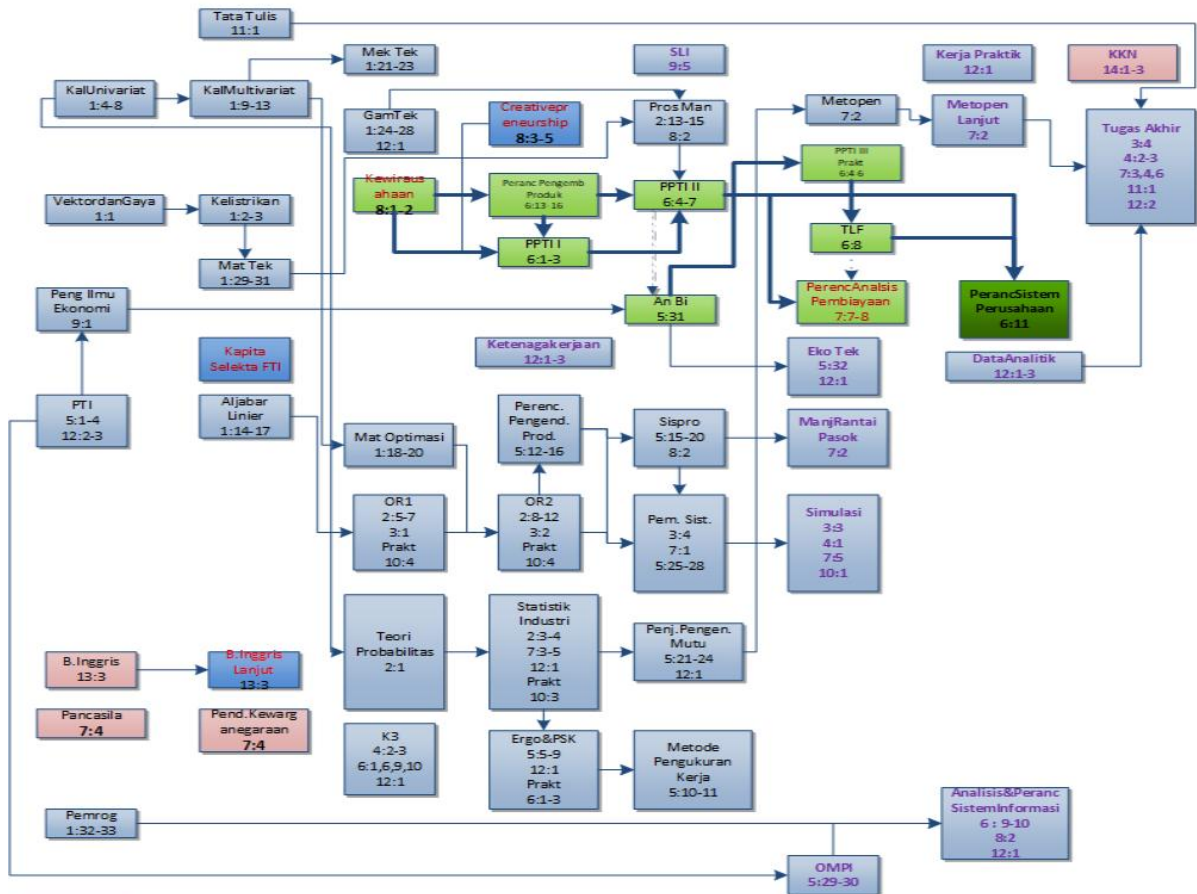
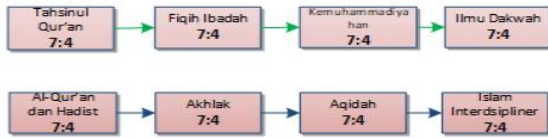


KURIKULUM 2021

PRODI TEKNIK INDUSTRI UNIVERSITAS AHMAD DAHLAN

SEMESTER I	SEMESTER II	SEMESTER III	SEMESTER IV	SEMESTER V	SEMESTER VI	SEMESTER VII	SEMESTER VIII
------------	-------------	--------------	-------------	------------	-------------	--------------	---------------



Institusional
Backbone
Capstone
BKSTI
Lokal
MBKM

STRUKTUR KURIKULUM PROGRAM S1 TEKNIK INDUSTRI
FAKULTAS TEKNIK INDUSTRI
TAHUN 2021

Semester 1

No	Kode MK	Nama Mata Kuliah	Sifat	Sem	sks	Kode MK Prasyarat
1	211910120	Al Quran dan Hadits	Wajib	1	2	
2	211910220	Bahasa Inggris	Wajib	1	2	
3	211910330	Kalkulus Univariat	Wajib	1	3	
4	211910420	Pancasila	Wajib	1	2	
5	211910520	Pemrograman Dasar Komputer	Wajib	1	2	
6	211910620	Pengantar Ilmu Ekonomika	Wajib	1	2	
7	211910720	Pengantar Teknik Industri	Wajib	1	2	
8	211910811	Praktikum Fisika	Wajib	1	1	
9	211910911	Praktikum Pemrograman Dasar Komputer	Wajib	1	1	
10	211911020	Vektor dan Gaya	Wajib	1	2	
Jumlah sks					19	

Semester 2

No	Kode MK	Nama Mata Kuliah	Sifat	Sem	sks	Kode MK Prasyarat
1	211920120	Akhlak	Wajib	2	2	
2	211920230	Aljabar Linier	Wajib	2	3	211910330
3	211920320	Bahasa Indonesia	Wajib	2	2	
4	211920420	Bahasa Inggris Lanjut	Wajib	2	2	211910220
5	211920530	Kalkulus Multivariat	Wajib	2	3	211910330
6	211920620	Kapita Selektta	Wajib	2	2	
7	211920720	Kelistrikan	Wajib	2	2	211911020
8	211920820	Material Teknik	Wajib	2	2	211910911
9	211920920	Pendidikan Kewarganegaraan	Wajib	2	2	
Jumlah sks					20	

Semester 3

No	Kode MK	Nama Mata Kuliah	Sifat	Sem	sks	Kode MK Prasyarat
1	211930120	Aqidah Islam	Wajib	3	2	
2	211930231	Gambar Teknik	Wajib	3	3	211911020
3	211930320	Kesehatan dan Keselamatan Kerja	Wajib	3	2	
4	211930420	Kewirausahaan	Wajib	3	2	
5	211930520	Matematika Optimisasi	Wajib	3	2	211920530
6	211930620	Mekanika Teknik	Wajib	3	2	211911020
7	211930741	Riset Operasi Deterministik	Wajib	3	4	211920230
8	211930830	Teori Probabilitas	Wajib	3	3	211920530
Jumlah sks					20	

Semester 4

No	Kode MK	Nama Mata Kuliah	Sifat	Sem	sks	Kode MK Prasyarat
1	211940120	Islam Interdisipliner	Wajib	4	2	
2	211940220	<i>Creativepreneurship</i>	Wajib	4	2	211930420
3	211940331	Ergonomika dan Perancangan Sistem Kerja	Wajib	4	3	211930231
4	211940410	Ketenagakerjaan	Wajib	4	1	211930420
5	211940520	Perancangan dan Pengembangan Produk	Wajib	4	2	211930231
6	211940630	Perencanaan dan Pengendalian Produksi	Wajib	4	3	211910720
7	211940711	Praktikum Perancangan Teknik Industri I	Wajib	4	1	211940520
8	211940831	Riset Operasi Stokastik	Wajib	4	3	211930741
9	211940930	Statistika Industri	Wajib	4	3	211930830
Jumlah sks					20	

Semester 5

No	Kode MK	Nama Mata Kuliah	Sifat	Sem	sks	Kode MK Prasyarat
1	211950120	Analisis Biaya	Wajib	5	2	211910620
2	211950220	Metode Pengukuran Kerja	Wajib	5	2	211940331
3	211950330	Pemodelan Sistem	Wajib	5	3	211940520
4	211950430	Pengendalian dan Penjaminan Mutu	Wajib	5	3	211940930
5	211950511	Praktikum Perancangan Teknik Industri II	Wajib	5	1	211940711
6	211950611	Praktikum Proses Manufaktur	Wajib	5	1	211950820
7	211950711	Praktikum Statistika	Wajib	5	1	211940930
8	211950820	Proses Manufaktur	Wajib	5	2	211940630
9	211950920	Sistem Lingkungan Industri	Wajib	5	2	
10	211951020	Sistem Produksi	Wajib	5	2	211940630
Jumlah sks					19	

Semester 6

No	Kode MK	Nama Mata Kuliah	Sifat	Sem	sks	Kode MK Prasyarat
1	211960120	Ekonomi Teknik	Wajib	6	2	211950120
2	211960220	Manajemen Rantai Pasok	Wajib	6	2	211950330
3	211960310	Metodologi Penelitian	Wajib	6	1	211910520
4	211960430	Organisasi dan Manajemen Perusahaan Industri	Wajib	6	3	211910720
5	211960520	Perencanaan dan Analisis Pembiayaan	Wajib	6	2	211950120
6	211960611	Praktikum Perancangan Teknik Industri III	Wajib	6	1	211950511
7	211960731	Simulasi Komputer	Wajib	6	3	211950330
8	211960831	Tata Letak Fasilitas	Wajib	6	3	
		Mata Kuliah Pilihan I	Pilihan	6	3	
Jumlah sks					20	

Mata Kuliah Pilihan I Semester 6

No	Kode MK	Nama Mata Kuliah	Sifat	Sem	sks	Kode MK Prasyarat
1	211960930	Additive Manufacturing	Pilihan	6	3	211940930
2	211961030	Analisis Keputusan	Pilihan	6	3	211940831
3	211961130	Biomekanika	Pilihan	6	3	211930620, 211950820
4	211961230	Enterprise Resource Planning	Pilihan	6	3	211951020
5	211961330	Green Material	Pilihan	6	3	211920920
6	211961430	Manajemen Resiko	Pilihan	6	3	
7	211961530	Sistem Otomasi Mesin	Pilihan	6	3	211950820
8	211961630	Teknologi Pengemasan	Pilihan	6	3	211940520

Semester 7

No	Kode MK	Nama Mata Kuliah	Sifat	Sem	sks	Kode MK Prasyarat
1	211970131	Analisis dan Perancangan Sistem Informasi	Wajib	7	3	211960430
2	211970220	Analitika Data	Wajib	7	2	211940930
3	211970330	Kerja Praktik	Wajib	7	3	211960430
4	211970410	Metodologi Penelitian Lanjut	Wajib	7	1	211950310
5	211970531	Perancangan Sistem Perusahaan	Wajib	7	3	211960831
		Mata Kuliah Pilihan II	Pilihan	7	3	
		Mata Kuliah Pilihan III	Pilihan	7	3	
Jumlah sks					18	

Mata Kuliah Pilihan II dan III Semester 7

No	Kode MK	Nama Mata Kuliah	Sifat	Sem	sks	Kode MK Prasyarat
1	211970630	Analisis Multivariat	Pilihan	7	3	211940930
2	211970730	Data Mining dan Manajemen Pengetahuan	Pilihan	7	3	211970220
3	211970830	Digital Marketing	Pilihan	7	3	
4	211970930	Ergonomi Industri	Pilihan	7	3	211950220
5	211971030	<i>Green SCM</i>	Pilihan	7	3	211960731
6	211971130	<i>Green Technology</i>	Pilihan	7	3	211950920
7	211971230	Keandalan Manusia	Pilihan	7	3	211950220
8	211971330	<i>Lean Manufacturing</i>	Pilihan	7	3	211950220
9	211971430	<i>Lean Sig Sixma</i>	Pilihan	7	3	211950430
10	211971530	Manajemen Energi	Pilihan	7	3	211950920
11	211971630	Manajemen Kualitas	Pilihan	7	3	211950430
12	211971730	Manajemen Teknologi	Pilihan	7	3	
13	211971830	Material Lanjut	Pilihan	7	3	211940630
14	211971930	Metaheuristic	Pilihan	7	3	211940831
15	211972030	Perancangan Produk Lanjut	Pilihan	7	3	211940520
16	211972130	Perencanaan dan Pengendalian Proyek	Pilihan	7	3	211940831
17	211972230	<i>Revenue Management</i>	Pilihan	7	3	
18	211972330	<i>Service Management</i>	Pilihan	7	3	211950430
19	211972430	Sistem Pemeliharaan	Pilihan	7	3	211950430
20	211972530	Sistem Persediaan	Pilihan	7	3	211950330, 211951020
21	211972630	Sistem Produksi Lanjut	Pilihan	7	3	211951020
22	211972730	Sistem Rangka Otot	Pilihan	7	3	211940331

Semester 8

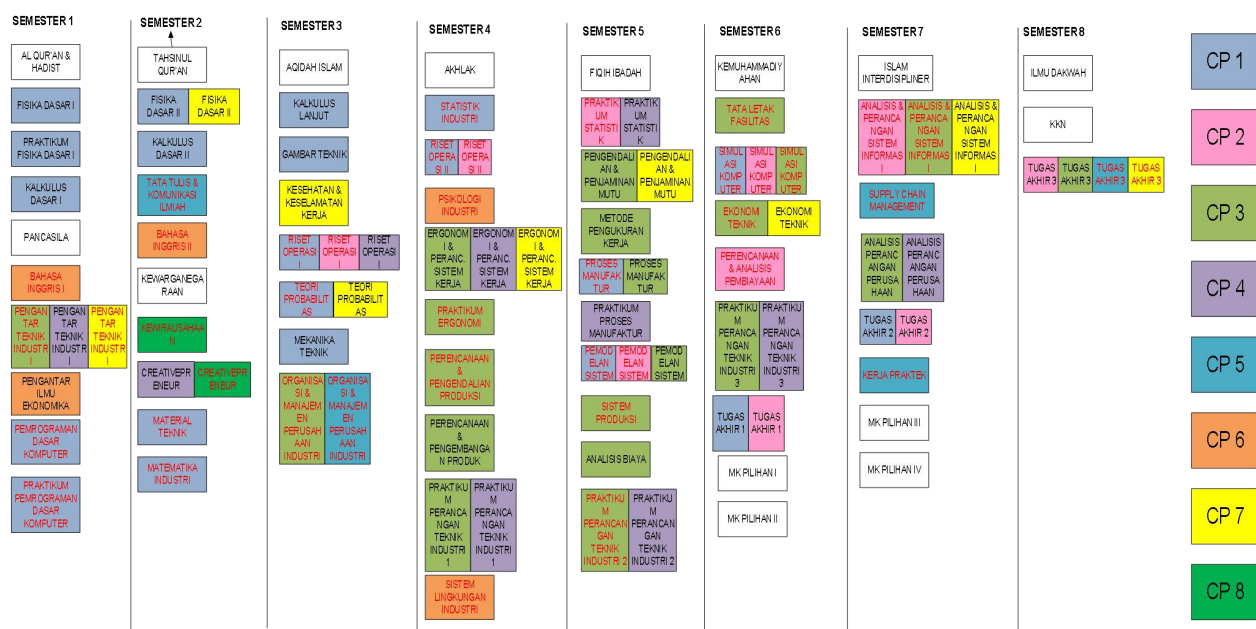
No	Kode MK	Nama Mata Kuliah	Sifat	Sem	sks	Kode MK Prasyarat
1	211980144	Kuliah Kerja Nyata	Wajib	8	4	100 sks
2	211980240	Tugas Akhir	Wajib	8	4	211970510
		Mata Kuliah Pilihan IV	Pilihan	8	3	
Jumlah sks					11	

Mata Kuliah Pilihan IV Semester 8

No	Kode MK	Nama Mata Kuliah	Sifat	Sem	sks	Kode MK Prasyarat
1	211980330	e-Business	Pilihan	8	3	
2	211980430	e-Logistik	Pilihan	8	3	211950320
3	211980530	Green Ergonomi	Pilihan	8	3	211950220
4	211980630	Manajemen Strategis	Pilihan	8	3	
5	211980730	Pengalaman Pengguna dan Usabilitas	Pilihan	8	3	
6	211980830	Simulasi Optimisasi	Pilihan	8	3	211960731
7	211980930	Sistem Jaminan Halal	Pilihan	8	3	
8	211981030	Sistem Transportasi, Distribusi dan Gudang	Pilihan	8	3	211950320
9	211981130	Sustainable Manufacturing	Pilihan	8	3	211951020

Jumlah Total sks

147



RANCANGAN PETA KURIKULUM MBKM PROGRAM STUDI S1 TEKNIK INDUSTRI, UNIVERSITAS AHMAD DAHLAN

SEMESTER (sks)	MATA KULIAH - CAPAIAN PEMBELAJARAN - MUATAN KKN												PROGRAM MBKM																	
													DALAM PT	PT LAIN	NON PT															
VIII	Kuliah Kerja Nyata (4)			Tugas Akhir (4)			Pilihan IV (3)																							
	CP1 (14-1-3)			CP2 (4-4) CP3 (4-4) CP4 (1-1) CP5 (1-1) CP6 (1-1) CP7 (1-2)			Menyusun CP MKP																							
14	SI-S50 K12, K15, K16, K17, K18, K19			KUL, K18, K19, K1, P1, P2, P3, P4			K3, K14, K15, K16																							
VII	Analisis Perancangan Sistem Informasi (3)			Analitika Data (2)			Kerja Praktik (3)			Metodologi Penelitian Lanjut (1)			Perancangan Sistem Perencanaan (3)			Pilihan II (3)			Pilihan III (3)											
	CP1 (10-5) CP1 (8-3) CP1 (8-3) CP1 (1-1)			CP5 (11-2) CP1 (13-1-2) CP1 (12-2)			CP5 (11-2) CP1 (13-1-2) CP1 (12-2)			CP1 (4) CP1 (4) CP1 (4) CP1 (1-1) CP1 (1-1) CP1 (1-1) CP1 (1-1)			CP1 (10-2) CP1 (6-1) CP1 (4-1) CP1 (4-2)			Menyusun CP MKP			Menyusun CP MKP											
19	K11, K18, P2, K12, K13, K14, K15, K16, K17, K18, K19			KUL, K18, K19, K17, P1, P3, K13			KUL, K18, K19, K17, P1, P3, K13			KUL, K18, K19, P1, P2, P4, K13, K14, K15, K16			SI-S50 KUL, K18, P2, K2, K13, K14																	
VI	Business Teknik (2)			Manajemen Rantai Pasok (2)			Metodologi Penelitian (1)			Organisasi dan Manajemen Perusahaan Industri (2)			Perencanaan dan Analisis Pembayaan (2)			Praktikum Perancangan Teknik Industri (1)			Simulasi Komputer (3)			Mata kuliah kejuruan (4)			Pilihan (3)					
	CP3 (5-3) CP7 (12-1)			CP3 (5-3)			CP1 (3-4) CP1 (2-1) CP1 (2-2)			CP3 (5-2-3)			CP2 (7-7, 10-2)			CP1 (8-2) CP1 (4-1) CP1 (4-1) CP1 (4-1) CP1 (4-1)			CP1 (3-3) CP1 (5-3) CP1 (4-1) CP1 (4-1)			CP2 (10-2) CP3 (6-6)			Menyusun CP MKP					
18	SI-S50 K11, K12, K13, K15, K16, K17, K18, K19			KUL, K18, P1, P2, K3, K14, K15, K16			KUL, K18, K11, P1, P2, P4, K13, K14, K15, K16			KUL, K18, P2, K2, K13, K14			KUL, K18, P2, K2, K13, K14			KUL, K18, K16, P2, K2, K13, K14			KUL, K18, P1, P2, K3, K14, K15, K16			KUL, K18, P2, K2, K13, K14								
V	Analisis Biaya (2)			Metode Perancangan Kerja (2)			Permodelan Sistem (3)			Pengendalian dan Penjaminan Mutu (3)			Praktikum Perancangan Teknik Industri (1)			Praktikum Proses Manufaktur (1)			Praktikum Statistik (1)			Proses Manufaktur (2)			Sistem Produksi (2)			Sistem Lingkungan Industri (2)		
	CP3 (5-3)			CP3 (5-3)			CP1 (3-4) CP1 (2-1) CP1 (2-2)			CP3 (5-2-3) CP1 (12-1)			CP3 (5-5, 6-1, 7-1) CP1 (4-1)			CP1 (14-1)			CP2 (10-3) CP1 (14-1)			CP1 (2-13-15) CP5 (8-2)			CP3 (5-15, 17-20) CP5 (8-2)			C16 (9-5)		
18	KUL, K18, P2, K2, K13, K14			SI-S50 KUL, K12, K13, K15, K16, K17, K18, K19			KUL, K18, P2, K2, K13, K14			KUL, K18, P1, P2, K3, K14, K15, K16			KUL, K18, P2, K2, K13, K14			SI-S50 KUL, K18, P2, K2, K13, K14			KUL, K18, P2, K12, K13, K14			KUL, K18, P1, P2, K2, K13, K14			KUL, K18, P2, K2, K13, K14			KUL, K18, P3		
IV	Bahan Industri (1)			Coastal Engineering (2)			Ergonomi dan PSK (3)			Keterampilan (1)			Perancangan dan Pengembangan Produk (2)			Perencanaan dan Pengendalian Produksi (3)			Praktikum Perancangan Teknik Industri (1)			Piket Operasional (1)			Statistika Industri (2)					
	CP7-4			CP3 (5-5)			CP3 (5-5-9, 6-3) CP1 (12-1)			CP1 (12-3)			CP3 (5-1, 6-13, 16)			CP2 (10-2) CP3 (15-16, 6-6)			CP3 (5-5, 14, 6-2, 1-1, 1-1) CP1 (14-1)			CP1 (2-8-12, 30) CP2 (10-4)			CP1 (2-3-4) CP1 (7-3-5)					
18	SI-S50 K12, K18			SI-S50 K18, K17, K18, K19			SI-S50 K18, K17, K18, K19			SI-S50 K18, K17, P2, K2, K13, K14			SI-S50 K18, K17, K15, K16			KUL, K18, P2, K3, K14, K15, K16			KUL, K18, P2, K2, K13, K14			SI-S50 KUL, K18, P2, K2, K13, K14			KUL, K18, P1, K3, K15, K16			KUL, K18, P1, K13		
III	Agenda Bisnis (2)			Gambar Teknik (2)			Kendaraan dan Kendaraan Kerja (2)			Kewirausahaan (2)			Matematika Optimal (2)			Mekanika Teknik (2)			Piket Operasional (4)			Teori Probabilitas (3)								
	CP7-4			CP1 (11-24-26) CP1 (12-1)			CP3 (1-2)			CP3 (1-2)			CP1 (11-18-20)			CP1 (21-23)			CP1 (25-27, 31) CP1 (10-4)			CP1 (12-1) CP1 (12-1)								
20	SI-S50 K12, K18			SI-S50 KUL, K18, K19, K15, K16, K17, K18, K19			SI-S50 K18, K17, K15, K16			SI-S50 K18, K17			KUL, K18, P1, K13			KUL, K18, P1, K13			KUL, K18, P1, K3, K15, K16			KUL, K18, P1, K13								
II	ARNIAK (2)			Kelistrikan (2)			Kalkulus Multivariat (3)			Aljabar Linier (3)			Kapita Selektas (2)			Materi Teknik (2)			Pedidikan Kewirausahaan (2)			Bahasa Inggris Lanjut (2)			Tata Rambu & Komunikasi Visual (2)					
	CP7-4			CP1 (11-2)			CP1 (11-9-13)			CP1 (11-4-7)			CP1 (11-4-7)			CP1 (11-29-31)			CP1 (11-30-31)			CP1 (11-30-31)			CP5 (11-1)					
20	SI-S50 K12, K18			KUL, K18, P1, K13			KUL, K18, P1, K13			KUL, K18, P1, K13			KUL, K18, P1, K13			SI-S50 KUL, K18			KUL, K18, P4			KUL, K18, P4			KUL, K18, P4					
I	Al Qu' an dan Hadist (2)			Vektor dan Geometri (2)			Kalkulus Univariat (3)			Pengantar Ilmu Ekonomi (2)			Pengantar Teknik Industri (3)			Pemrograman Dasar Komputer (2)			Pancasila (2)			Bahasa Inggris (2)			Praktikum Pemograman Dasar Komputer (1)			Praktikum Fisika Dasar (1)		
	CP7-4			CP1 (11-1)			CP1 (11-4-8)			CP1 (9-1-2)			CP3 (5-1-4) CP1 (12-2-3)			CP1 (11-30-33)			CP1 (11-30-33)			CP1 (11-30-33)			CP1 (11-30-33)					
20	SI-S50 K12, K18			KUL, K18, P1, K13			KUL, K18, P1, K13			KUL, K18, P3			KUL, K18, P2, K2, K13, K14			KUL, K18, P1, K13			SI-S50 KUL, K18			KUL, K18, P4			KUL, K18, P1, K13			KUL, K18, P1, K13		

- MK POKOK PRODI
- MK PILIHAN
- MK/IMPLEMENTASI MBKM (Lintas Prodi)
- MK/PROGRAM MB-KM Mengajar
- MK/PROGRAM MB-KM PP Outbound
- CP1 SIRAP (5)
- CP1 KETERAMPILAN UMUM (11)
- CP1 PENGETAHUAN (1)
- CP1 KETERAMPILAN KHUSUS (1)

